

令和4年度 第2回

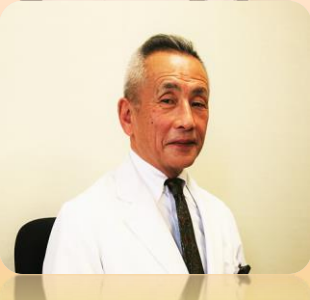
JCHO東京蒲田医療センター

# 地域協議会

(文書報告)

# JCHO東京蒲田医療センターよりご挨拶

## 病院長より新年のご挨拶



病院長 石井耕司

新年明けましておめでとうございます。

元号も令和となり5年目を迎えますが、皆様におかれましては益々ご健勝のこととお慶び申し上げます。

当院は令和2年の2月から新型コロナウイルス感染症（COVID-19）の診療を開始して3年が経過致しました。

その間、1100人以上のCOVID-19患者様を受け入れて参りました。そのため専用病床を維持するために一般診療も縮小せざるを得ない状況が続いているため、地域医療に支障をきたしておりますが、皆様からご支援とご協力を賜り病院運営ができており感謝申し上げます。今年に入りますと、市中ではCOVID-19は季節性インフルエンザ並み（感染法上5類）の扱いになることが見込まれております。しかし、病院内ではゼロコロナを維持しなければならない難しい局面になって参りました。今後も、当院の職員全員で院内感染防止対策を継続して参りますが、入院患者様へのご面会制限などご家族にご協力頂かなければならないと存じます。何卒、宜しくお願い申し上げます。

また、昨年から新たな8人の医師が赴任致しました。各々の専門分野で活躍して、この地域の医療に貢献してもらえんと思っております。今後も先生方には引き続き患者様のご紹介を賜りますようお願い申し上げます。



## 看護部長より新年のご挨拶



新たな年を迎えるにあたり、一言ご挨拶を申し上げます。新型コロナウイルス感染症が変異を遂げる中、その感染力に医療従事者として事態の収束に立ち向かい3年目を迎えます。

コロナ禍では、不安や緊張、そして行動制限や抑圧された日常生活が続いており、今年こそは、笑顔が絶えない日常生活が戻ることを、そして、地域住民の皆様のご生活を支えられるような医療・看護が提供できることを祈るばかりです。

さて、2023年は「癸卯」、一つの物事が収まり次の物事への移行をしていく段階と「卯」のうさぎは繁殖するという段階の両方を備えていると言われております。様々なことの区切りが付き、成長等といった明るい年になることを期待し、これからも職員一丸となって頑張っていきたいと思っております。どうぞよろしくお願いいたします。



看護部長 佐藤美樹



# 当院の現状と今後の課題

2020年2月 新型コロナウイルス感染症の診療を開始

地域包括ケア病棟を一時閉鎖

2020年4月 帰国者・接触者(発熱)外来を開始

\*これまでに陽性者1100人以上の入院と約6000人の発熱者外来受診対応

2022年10月 地域包括ケア病棟の再開、一般病棟を1病棟閉鎖中

【現在の病床数】

急性期一般	地域包括ケア	感染症病床	総数
98	49	29	176

当院は引き続き新型コロナウイルス感染症に対する対応と共にポストコロナを掲げ、地域包括病棟を再開し、地域の皆様に必要とされる医療の提供を目指し進めて参ります。



# 病棟編成に伴う各病棟のご紹介

病棟	種別	診療科
4階病棟	急性期一般(外科系)	外科、整形外科、脳神経外科、泌尿器外科 歯科口腔外科、耳鼻科
5階病棟	急性期一般(内科系)	内科、眼科(白内障手術)
6階病棟	地域包括ケア病棟	地域包括ケア対象患者*
3階東病棟	感染症対応病棟	新型コロナウイルス陽性者* 何らかの感染が疑われる患者の隔離期間
3階病棟		閉鎖中

\*現在は、地域包括ケア病棟への直接のご入院はお受けしていません。

\*新型コロナウイルス陽性患者様は、保健所からご依頼の方が対象です。

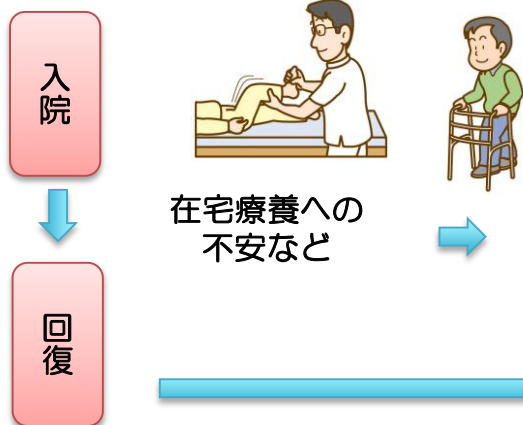


# 地域包括ケア病棟のご案内



## 地域包括ケア病棟とは

- ▶急性期の治療が終了し、患者さんが元気に安心してご自宅等へ退院できるよう、準備をしっかりと整えるための病棟です。
- ▶医師、看護師、病棟専従のリハビリテーションスタッフ、医療ソーシャルワーカー等が協力し、患者さんの在宅復帰に向けて退院支援、退院後のケアについて全力でサポートさせていただきます。



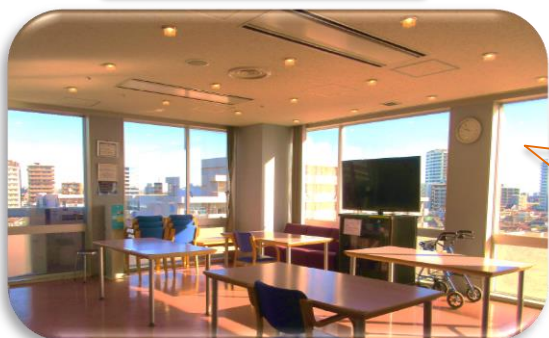
地域包括ケア病棟  
急性期後の療養、在宅復帰への準備、リハビリ、退院支援等

在宅退院  
施設入所 等



## どのような場合に「地域包括ケア病棟」に入院となるのか

### ディルーム



遮るものがないので景色は最高です！



飛行機や富士山もよく見えます

### ナースステーション



安心・安全の看護を提供しています。

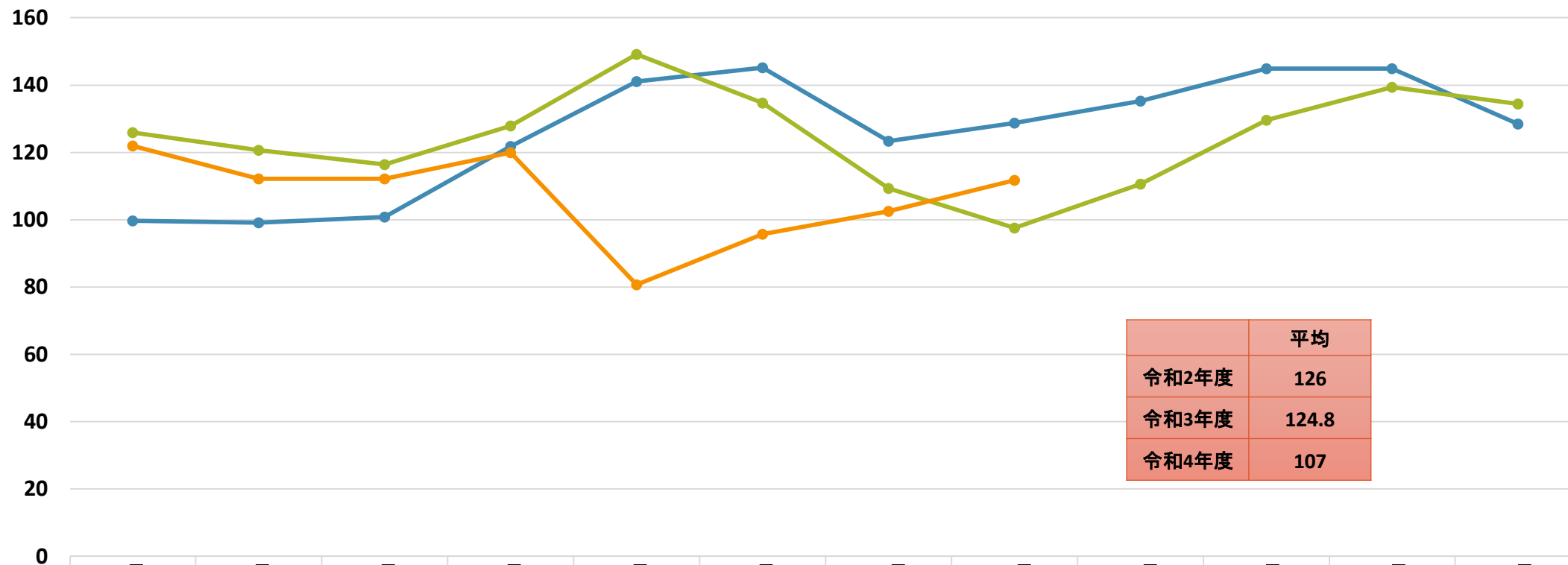
JCHO東京蒲田医療センター 地域連携室  
〒144-0035 東京都大田区南蒲田2-19-2  
TEL : 03-3738-8221 (代表)  
FAX : 03-5744-3280 (地域連携室直通)  
ご相談やお問い合わせは、地域連携室までおたずねください

# 事業概要

- 1日平均入院患者数
- 1日平均外来患者数
- 救急搬送患者数(初・再診含む)
- 手術件数(手術室のみ)
- 紹介患者受け入れ件数
- 主な紹介元医療機関
- 健康管理センター受診者件数(院内・院外)
- 訪問看護件数

# •1日平均入院患者数

## 一日平均入院患者数



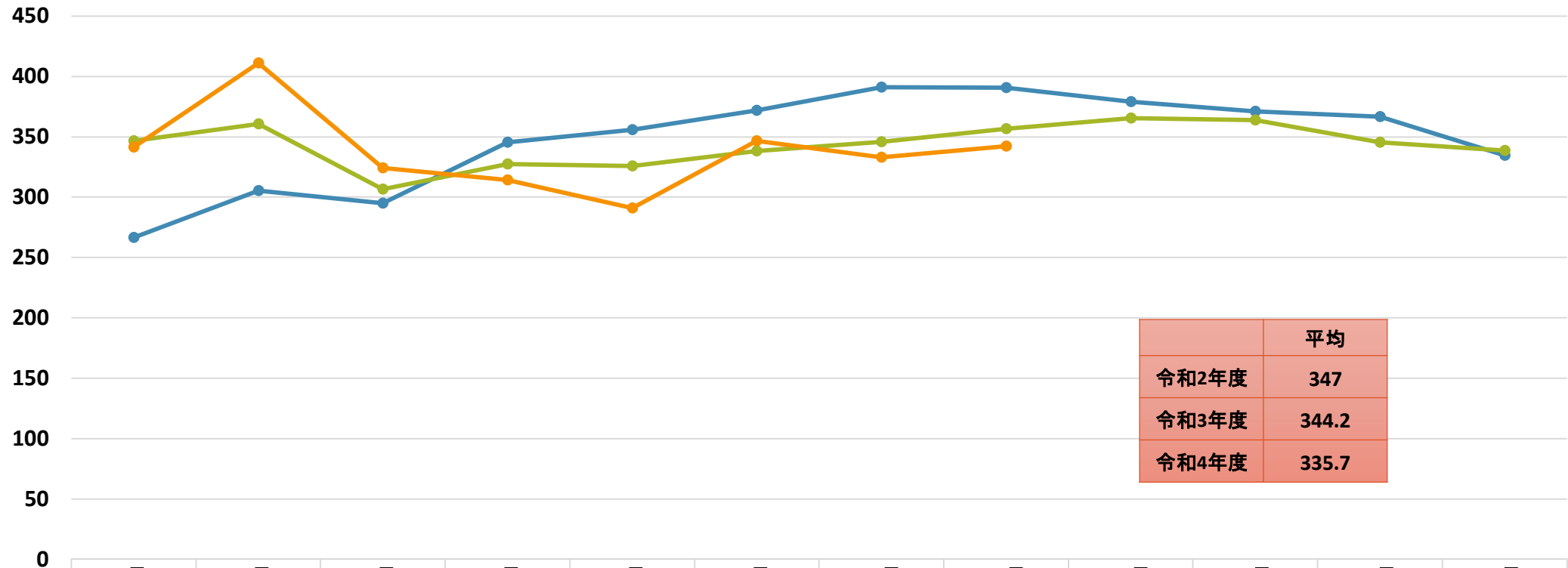
	平均
令和2年度	126
令和3年度	124.8
令和4年度	107

	4月	5月	6月	7月	8月	9月	10月	11月	12月	1月	2月	3月
令和2年度	99.7	99.1	100.8	121.8	141.1	145.2	123.4	128.8	135.2	144.9	144.9	128.5
令和3年度	125.9	120.6	116.4	127.9	149.1	134.7	109.3	97.5	110.6	129.6	139.3	134.4
令和4年度	122	112.2	112.2	120	80.7	95.7	102.5	111.7				

令和2年度    令和3年度    令和4年度

# • 1日平均外来患者数

## 一日平均外来患者数



	平均
令和2年度	347
令和3年度	344.2
令和4年度	335.7

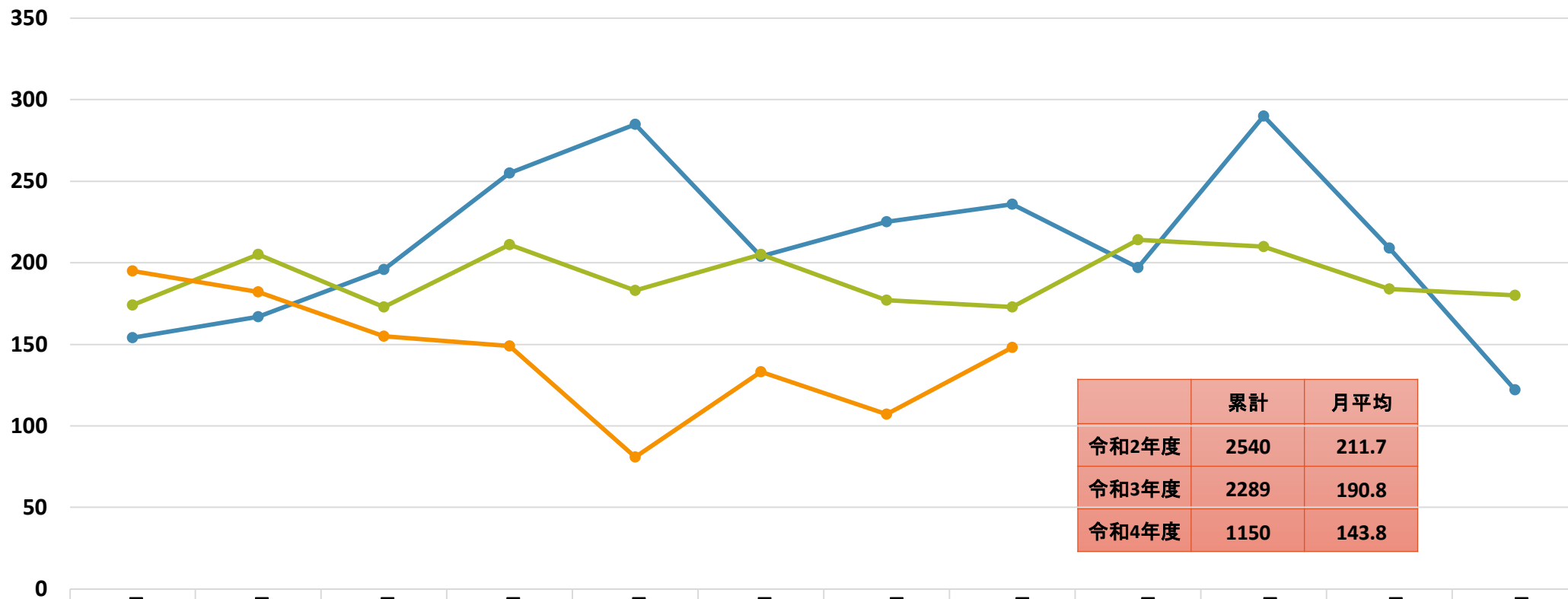
	4月	5月	6月	7月	8月	9月	10月	11月	12月	1月	2月	3月
令和2年度	266.3	305.2	295	345.4	355.9	371.8	391	390.6	378.9	371	366.7	334.7
令和3年度	346.6	360.8	306.4	327.4	325.6	338.3	346	356.6	365.3	363.8	345.3	338.4
令和4年度	341.4	411.1	324.1	314	291	346.6	333	342.1				

令和2年度    令和3年度    令和4年度



# 救急搬送患者数(初・再診含む)

## 救急搬送件数



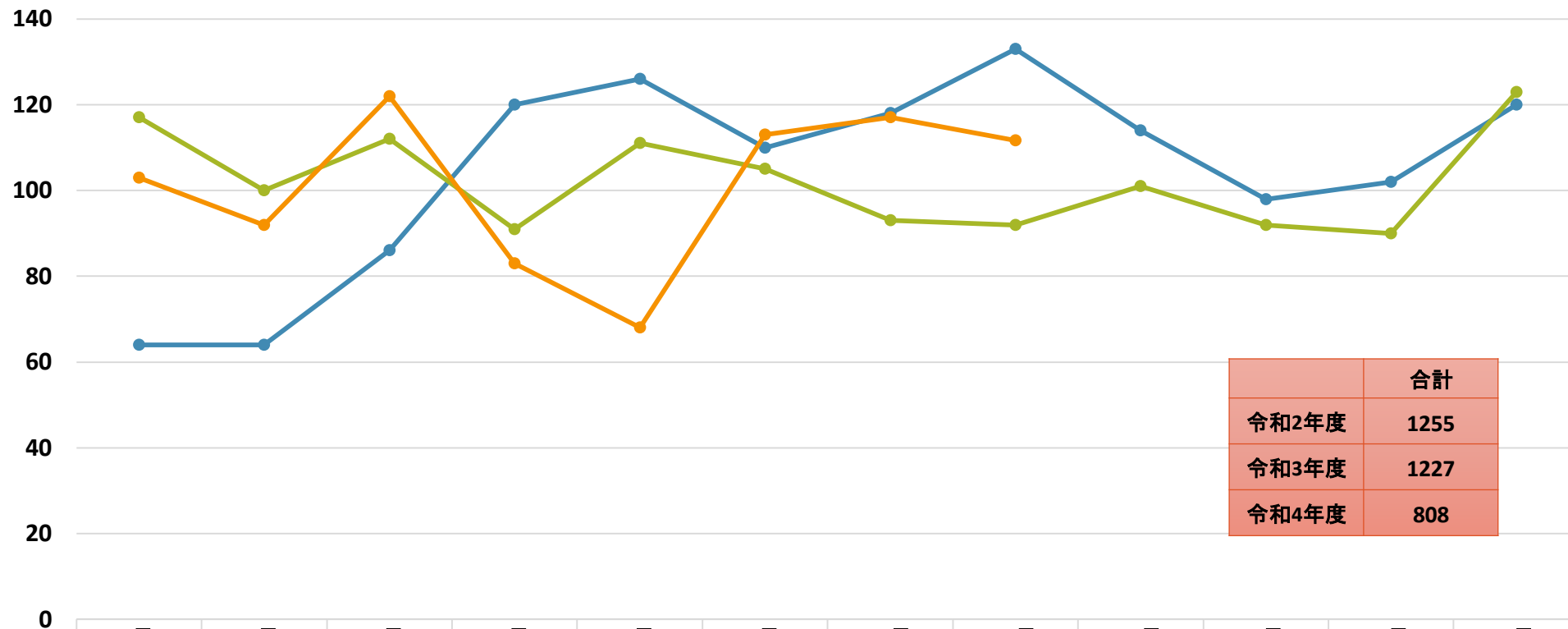
	累計	月平均
令和2年度	2540	211.7
令和3年度	2289	190.8
令和4年度	1150	143.8

	4月	5月	6月	7月	8月	9月	10月	11月	12月	1月	2月	3月
令和2年度	154	167	196	255	285	204	225	236	197	290	209	122
令和3年度	174	205	173	211	183	205	177	173	214	210	184	180
令和4年度	195	182	155	149	81	133	107	148				

令和2年度 令和3年度 令和4年度

# ・手術件数

## 手術件数



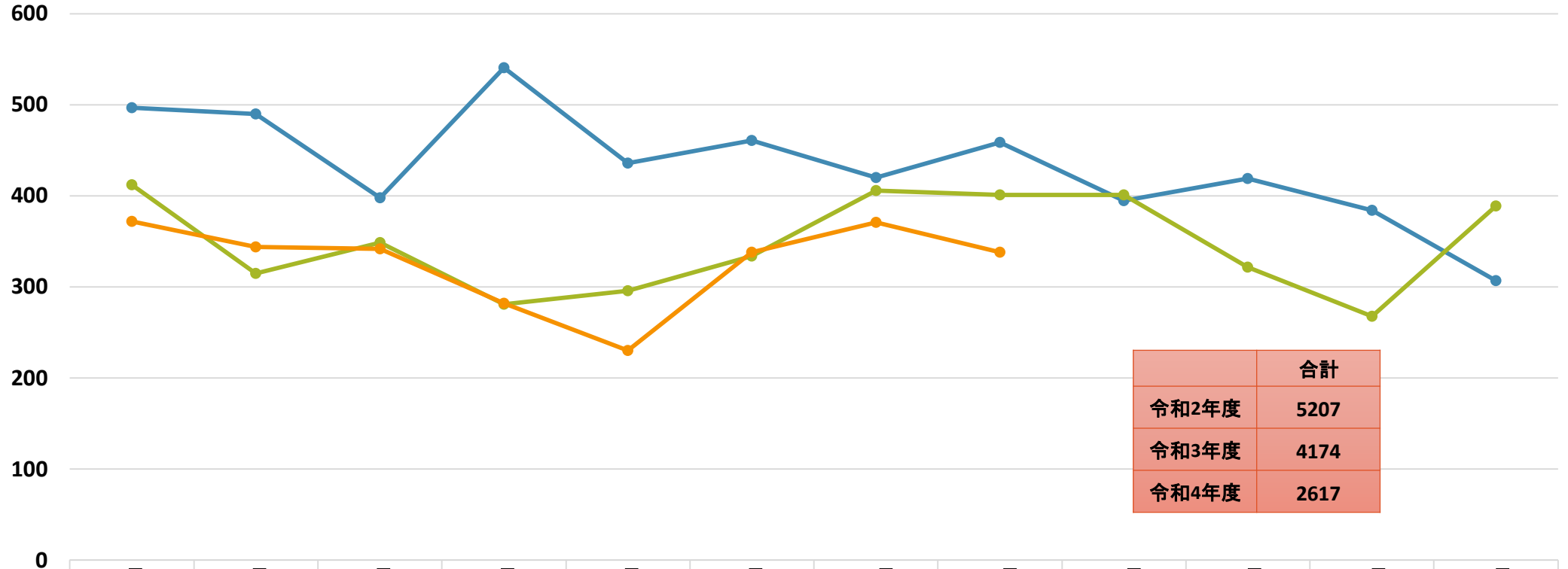
	合計
令和2年度	1255
令和3年度	1227
令和4年度	808

	4月	5月	6月	7月	8月	9月	10月	11月	12月	1月	2月	3月
令和2年度	64	64	86	120	126	110	118	133	114	98	102	120
令和3年度	117	100	112	91	111	105	93	92	101	92	90	123
令和4年度	103	92	122	83	68	113	117	111.7				

令和2年度    令和3年度    令和4年度

# ・紹介患者受け入れ件数

## 紹介患者受け入れ件数



	合計
令和2年度	5207
令和3年度	4174
令和4年度	2617

	4月	5月	6月	7月	8月	9月	10月	11月	12月	1月	2月	3月
令和2年度	497	490	398	541	436	461	420	459	395	419	384	307
令和3年度	412	315	349	281	296	334	406	401	401	322	268	389
令和4年度	372	344	342	282	230	338	371	338				

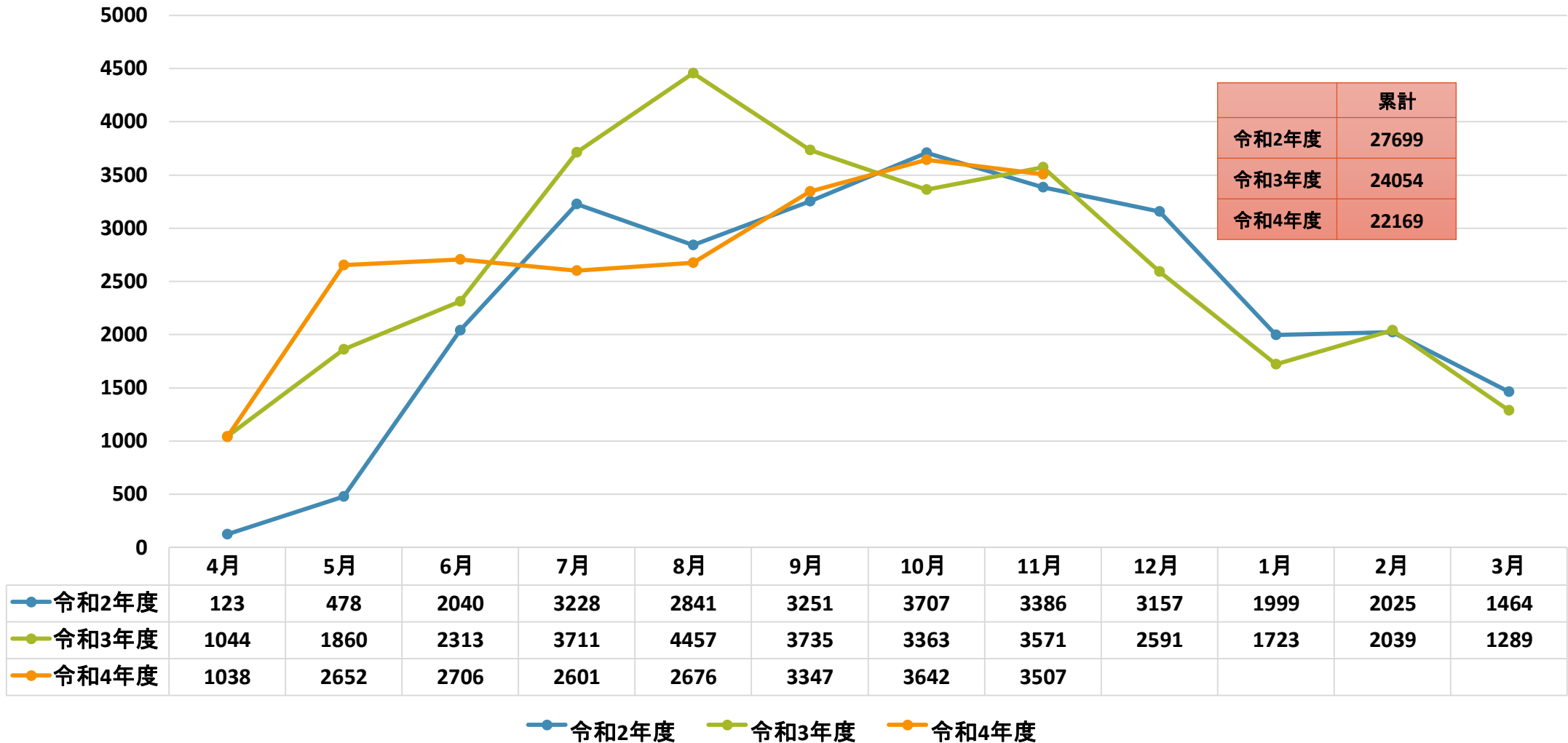
令和2年度 令和3年度 令和4年度

## ・主な紹介元医療機関

医療機関	令和2年度	令和3年度	令和4年度
東邦大学医療センター	705	804	454
ヨコヤマクリニック	312	276	221
萩中診療所	129	119	80
雑色たなべ整形外科リハビリテーション科	71	105	91
テクノポートクリニック	80	77	43
しのはらクリニック	77	80	48
つぼた内科眼科クリニック	123	118	70
依田クリニック	98	84	42
かわいクリニック	67	61	40
賀本整形外科	69	63	37
古部クリニック	72	62	32
松坂医院	56	78	52
みやはら内科外科クリニック	61	49	38
みうら健内科クリニック	52	50	37
古部クリニック	72	62	30

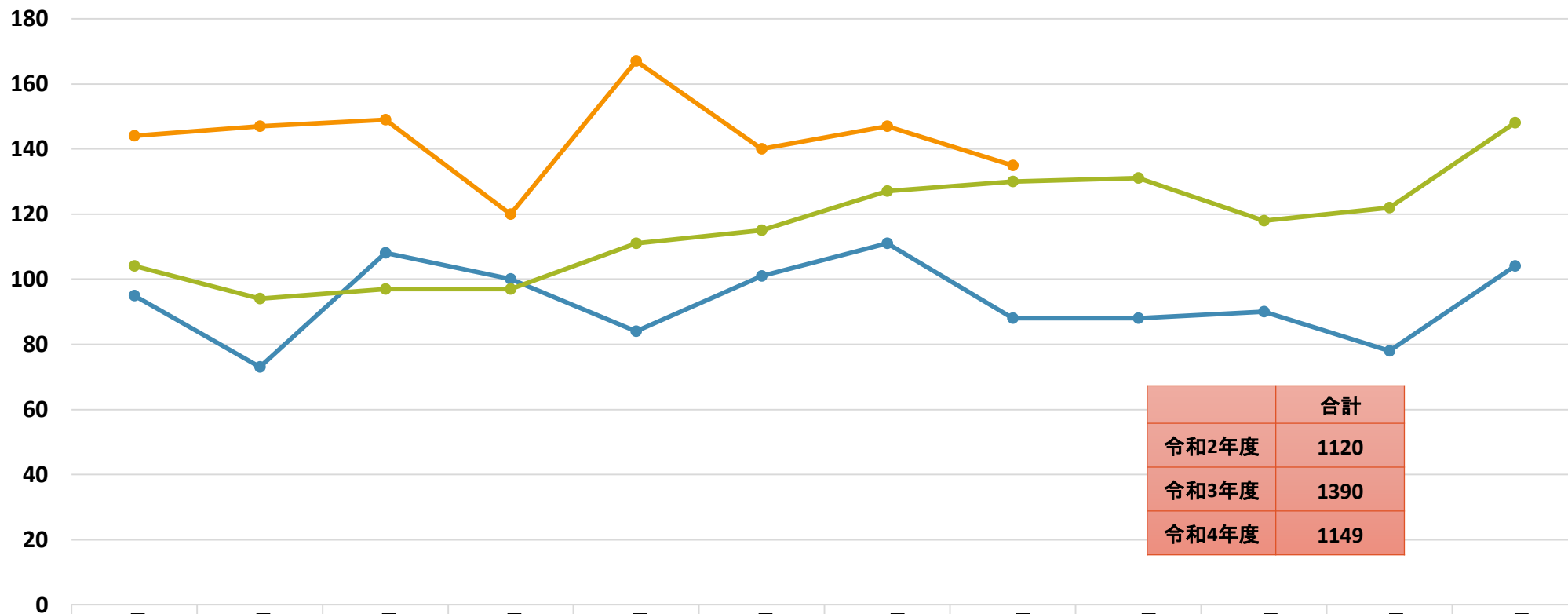
# ・健康管理センター受診者件数(院内・院外)

## 健康管理センター受診者件数



# ・訪問看護件数

## 訪問看護件数



	合計
令和2年度	1120
令和3年度	1390
令和4年度	1149

	4月	5月	6月	7月	8月	9月	10月	11月	12月	1月	2月	3月
令和2年度	95	73	108	100	84	101	111	88	88	90	78	104
令和3年度	104	94	97	97	111	115	127	130	131	118	122	148
令和4年度	144	147	149	120	167	140	147	135				

令和2年度    令和3年度    令和4年度

# 地域協議会の開催について

目的：独立行政法人地域医療機能推進機構法（抜粋）

（地域の実情に応じた運営）

## 第二十条

機構は、施設運営に当たり、協議会の開催等により、広く当該施設の利用者その他の関係者の意見を聴いて参考とし、当該地域の実情に応じた運営に努めなければならない。

令和4年度は、度重なる新型コロナウイルス感染症の拡大により、地域協議委員の皆様との対面による意見交換がかなわず、心よりお詫び申し上げます。

次年度は円滑に開催できますよう、あらかじめ5月と11月の第3金曜日を定例日に設けたいと考えます。

**令和5年度 第1回開催日：5月20日（金）、第2回開催日：11月20日（金）**

開催日の1ヶ月前に出欠の確認と併せて、開催のご案内もご送付させていただきます。

何卒ご理解とご協力の程、よろしくお願い申し上げます。

# 書面開催(資料)に関するご意見、ご質問について

本年度の文書開催に対するご意見やご質問等がございましたら、  
お手数ですが、同封の別紙にご記入の上、FAX(またはメール)でご返信下さい。  
尚、ご回答の内容は当院の参考にさせて頂く以外には使用いたしません。

◆お問合せ先      JCHO東京蒲田医療センター 医療総合支援部 地域連携室  
看護師長 圓館 真由美      事務員 玉城 薫  
電話 3738-8221(代表) / FAX 5744-3280  
E-mail:renkei@kamata.jcho.go

令和5年2月3日までにご返信頂ければ幸いです。